

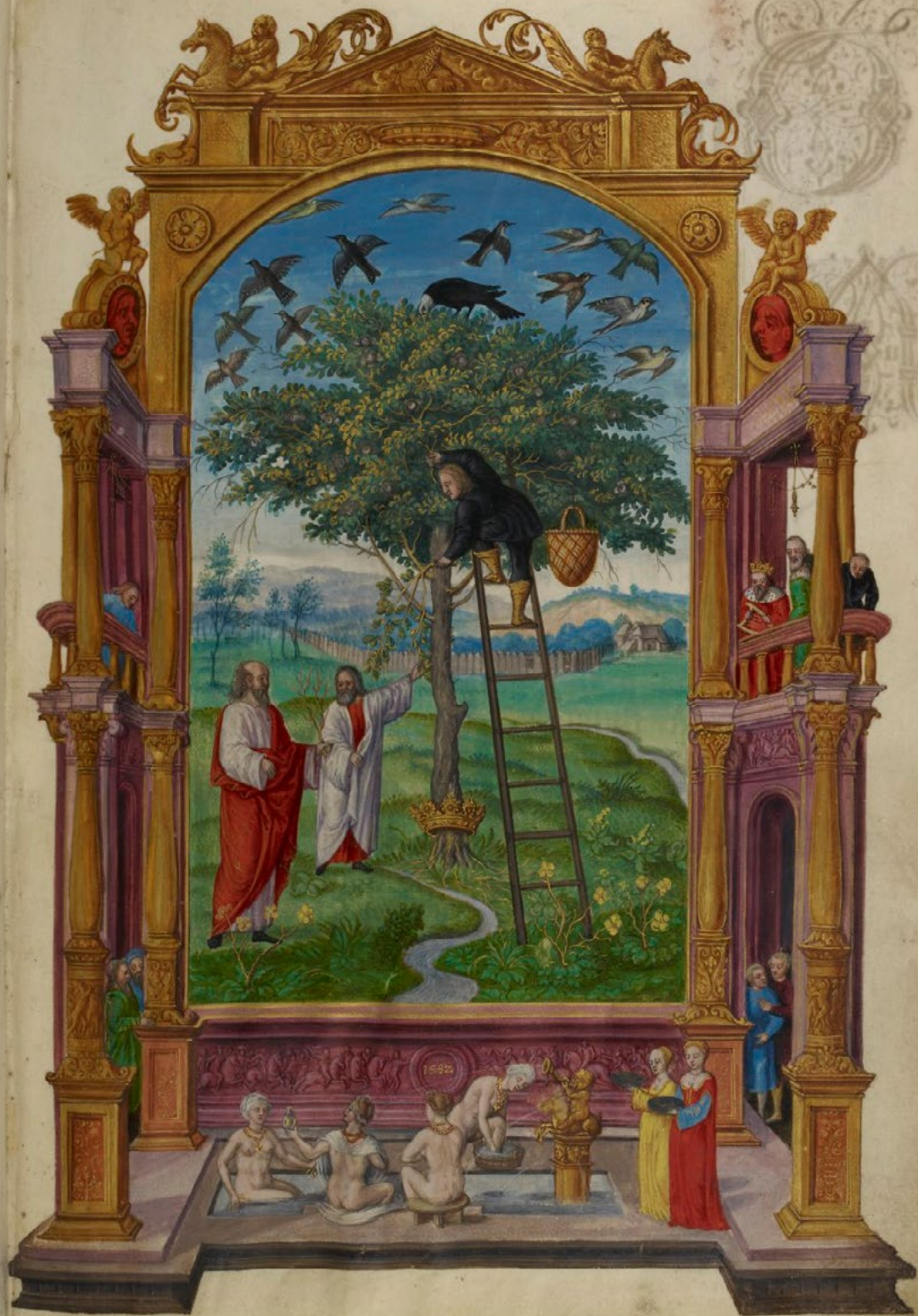
Particularia



Via vniuersalis particularibus Inclūsis.





































Ab gegenwertig
Buechel wirt ge
nannet Solendor
Solis oder Sonn
en glantz Lant
sich in Siben Tac
tat durch wellich
beschrieben wirt die
thunstlich Wirt
ung des verporque

Stains der Alten Weisen.
Wiewol alles so die Natur
erfordert fladlich zuuolbr
gen das gant. Werckh inn
denen beziessen wird vund
mit sambt allen mitteln der
Zugelerten Ding. Nach
dem ist sich thainen dar
auf zuuerschen die Haim
lichteit der Edlen thunst
aus aignem verstand zu
erziessen.



Spontan Publikation #89

Jörg Breu der Ältere (?), Illustrationen zu Salomon Trismosin (?), Splendor Solis, 1532 (?), 1582 (?)

Fotos: www.british-museum.uk

Tom Klengel, Wien, 2015

Das gegenwürtige Büechel wirdt genannt Splendor Solis oder Sonnenglantz. Thailt sich in sibem Tractat, durch wellich beschriben wirdt die Kunstlich Würckhung des verporgenen Stains der Alten Weisen.

